

COMMUNE:
VALENCE (26000)

Quartier "Saint Martin"
Lotissement "Les Monts d'Andréa"



Logement "Type Lot 14"

Type	T3		Niveau RDC
------	----	--	------------

DOCUMENT NON CONTRACTUEL



Bardet Promotion
aménageur - concepteur - promoteur

VILLA

Surface habitable

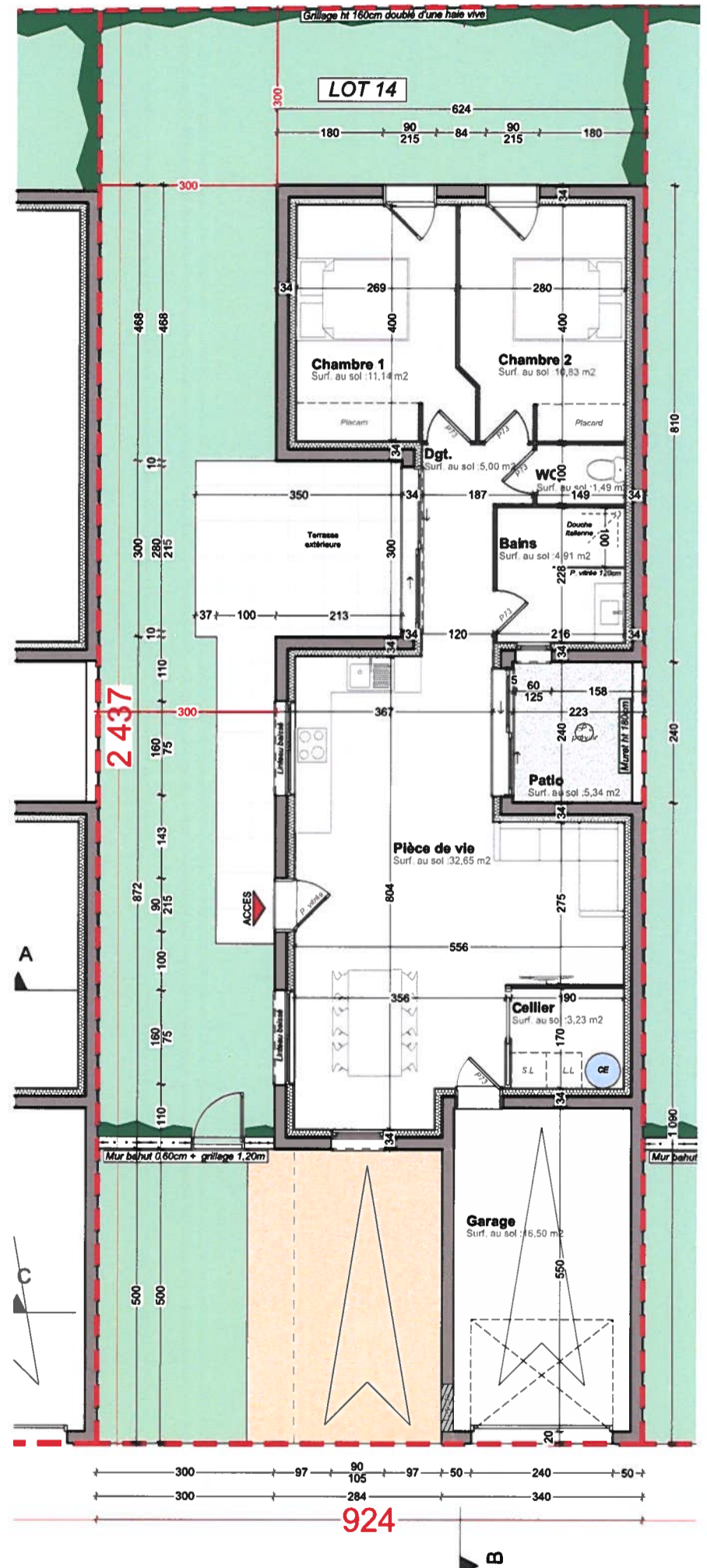
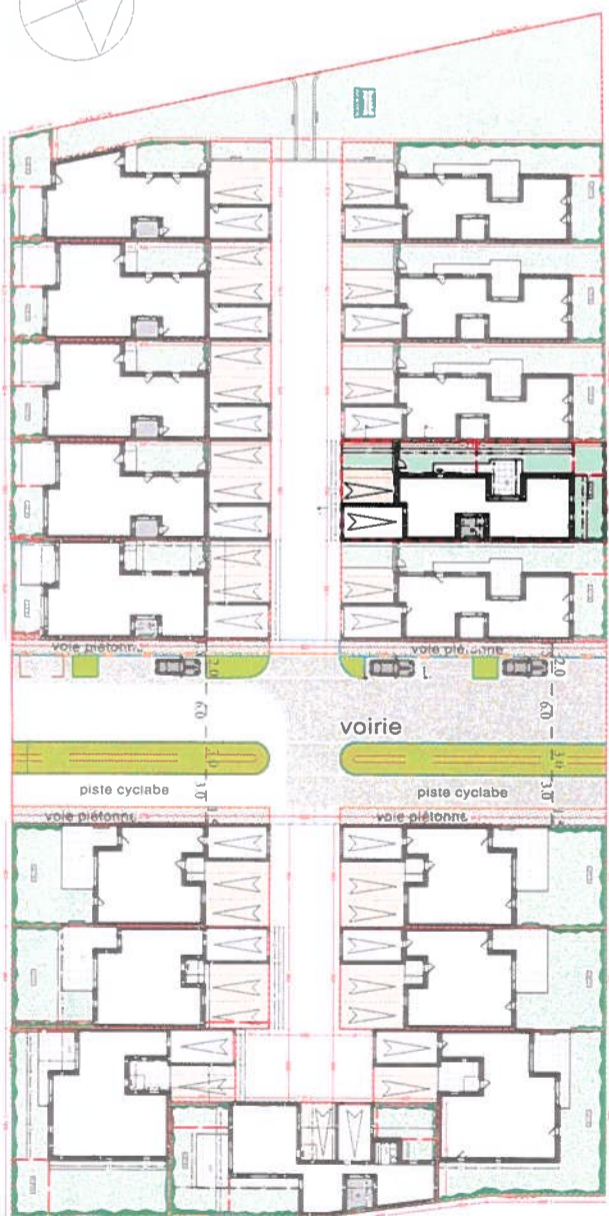
Salon / Séjour / Cuisine / PI	32,65	m ²
Chambre 1 / PI.	11,14	m ²
Chambre 2 / PI.	10,83	m ²
Bains	4,91	m ²
WC	1,49	m ²
Dgt.	5,00	m ²
Cellier	3,23	m ²

Surface habitable 69,25 m²

Garage 16,50 m²

SURFACE TERRAIN

225,00m² environ



Plan de niveau - Rez de Chaussée - 1/100e