

COMMUNE:
VALENCE (26000)

Quartier "Saint Martin"
Lotissement "Les Monts d'Andréa"



Logement "Type Lot 8"

Type	T4	Niveau RDC
------	----	------------

DOCUMENT NON CONTRACTUEL



Bardet Promotion
aménageur - concepteur - promoteur

VILLA

Surface habitable

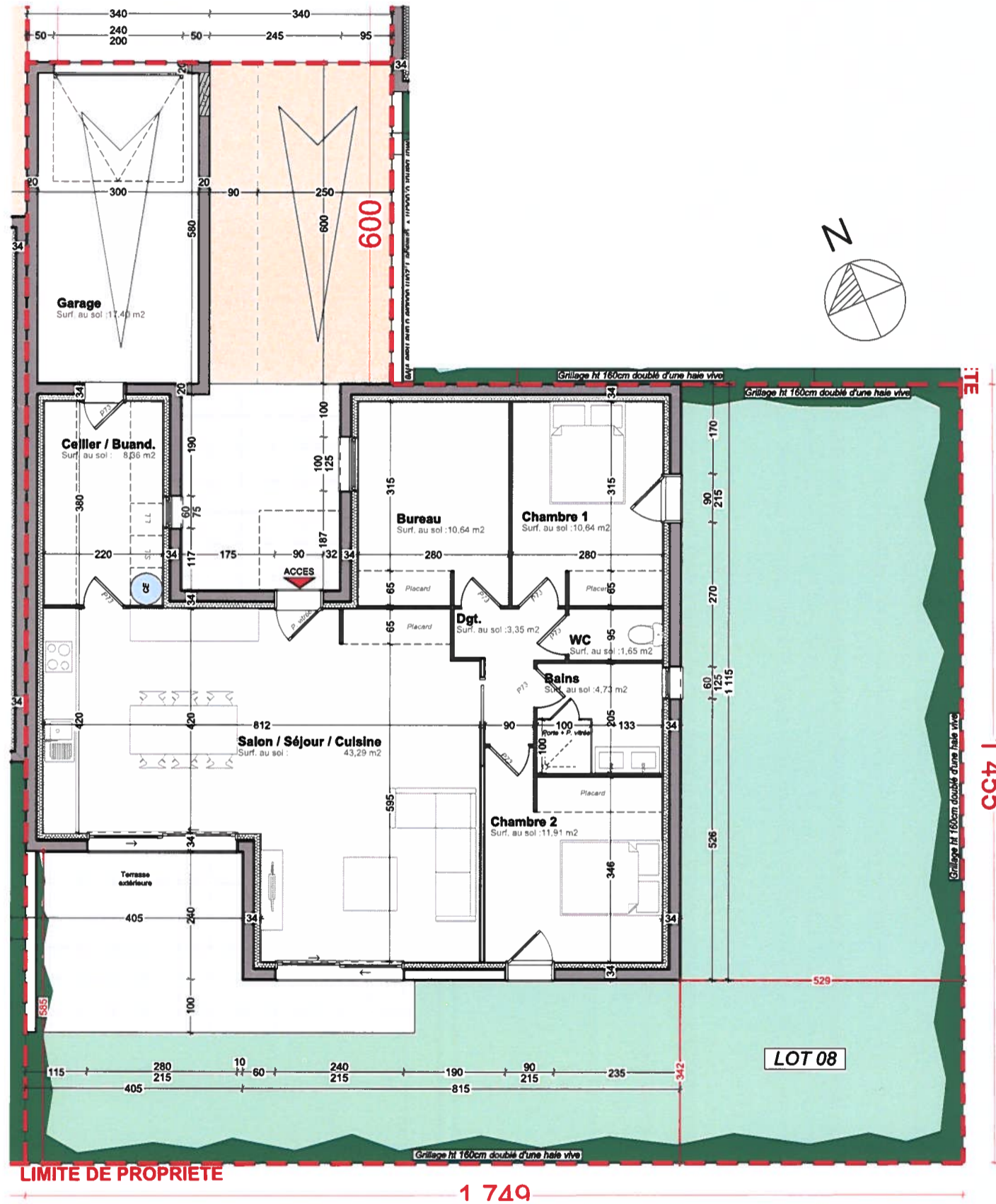
Salon / Séjour / Cuisine / Pl.	43,29	m ²
Bureau	10,64	m ²
Chambre 1 / Pl.	10,64	m ²
Chambre 2 / Pl.	11,91	m ²
Bains	4,73	m ²
Dgt.	3,35	m ²
Cellier	8,36	m ²
WC	1,65	m ²

Surface habitable 83,93 m²

Garage 17,40 m²

SURFACE TERRAIN

295,00m² environ



Plan de niveau - Rez de Chaussée - 1/100e