

COMMUNE:
VALENCE (26000)



DOCUMENT NON CONTRACTUEL



Bardet Promotion
aménageur - concepteur - promoteur

Quartier "Saint Martin"
Lotissement "Les Monts d'Andréa"

Logement "Type Lot 5"

Type	T4	Niveau RDC
------	----	------------

VILLA

Surface habitable

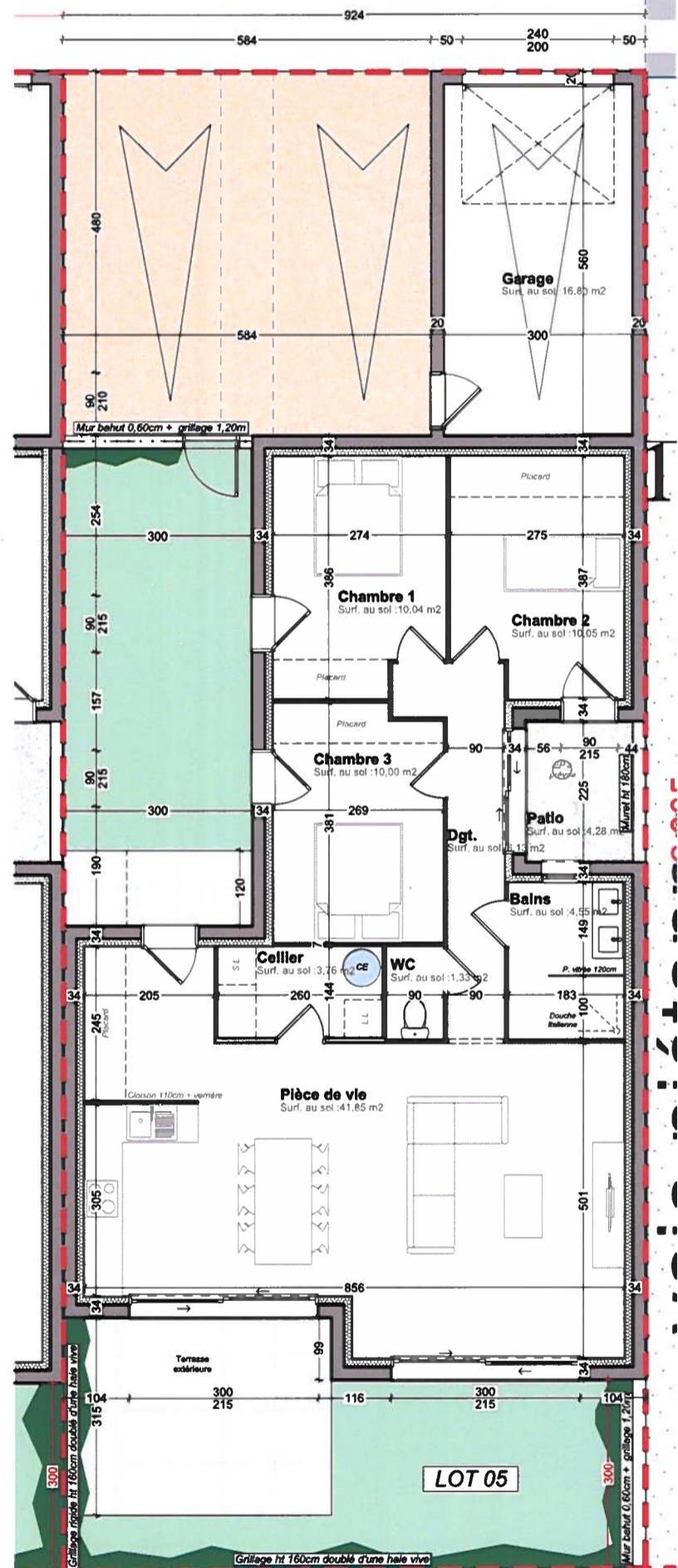
Salon / Séjour / Cuisine / Pl.	41,85	m ²
Chambre 1 / Pl.	10,04	m ²
Chambre 2 / Pl.	10,01	m ²
Chambre 3 / Pl.	10,00	m ²
Bains	4,55	m ²
Dgt.	6,13	m ²
Cellier	3,76	m ²
WC	1,33	m ²

Surface habitable 77,66 m²

Garage 16,8 m²

SURFACE TERRAIN

220,00m² environ



924
Plan de niveau - Rez de Chaussée - 1/100e

