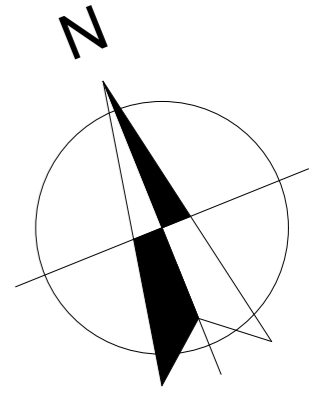
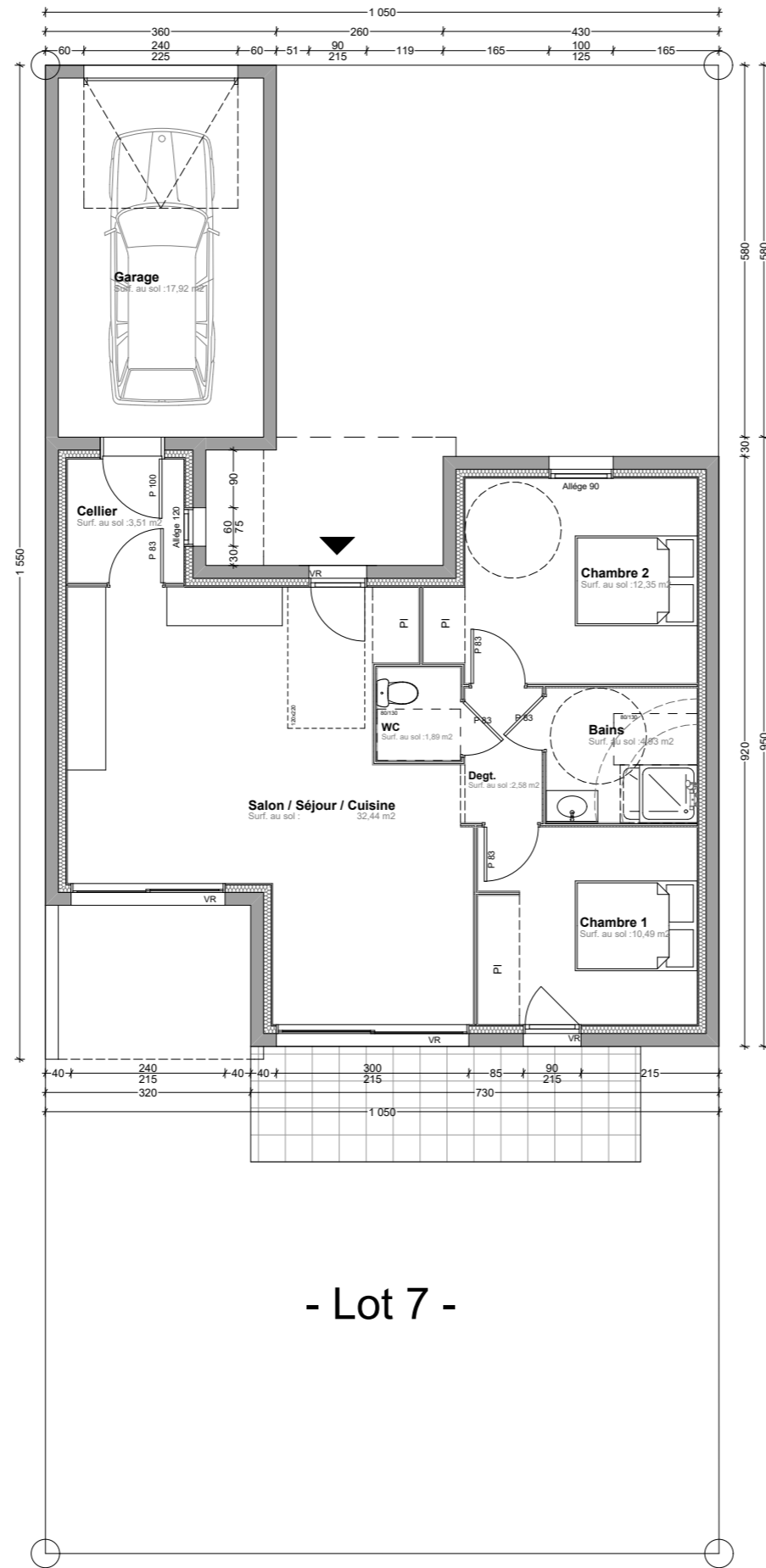


NOTA: Les côtes, les surfaces, les gaines et les soffites sont susceptibles de modifications dues aux impératifs administratifs, aux contraintes techniques de construction et aux tolérances d'exécution. Les indications et éléments portés sur le plan sont domés à titre indicatif. Les seuls éléments d'équipement fournis sont ceux figurant sur la notice descriptive.



**Surface habitable**

Salon / Séjour / Cuisine / PI	32,44	m <sup>2</sup>
Chambre 1 / PI.	10,49	m <sup>2</sup>
Chambre 2 / PI.	12,35	m <sup>2</sup>
Bains	4,93	m <sup>2</sup>
Degt.	2,58	m <sup>2</sup>
Cellier	3,51	m <sup>2</sup>
WC	1,89	m <sup>2</sup>

**Surface habitable 68,19 m<sup>2</sup>**

Garage 17,92 m<sup>2</sup>

**CONFORME**

delta 5,82

Ouvertures dans SH	Nb	Largeur	Hauteur
Porte d'entrée	1	0,90	2,15
Chassis	1	0,60	0,75
	1	1,00	1,25
Fenêtre et Porte-fenêrte	1	0,90	2,15
Baie coulissante	1	3,00	2,15
	1	2,40	2,15
		Diam	
	0	0,80	