

**COMMUNE:**  
**VALENCE (26000)**

**Quartier "Saint Martin"**  
**Lotissement "Les Monts d'Andréa"**



Logement "Type Lot 2, 3, 4 et 5"

Type T4 Niveau RDC

DOCUMENT NON CONTRACTUEL



VILLA

Surface habitable

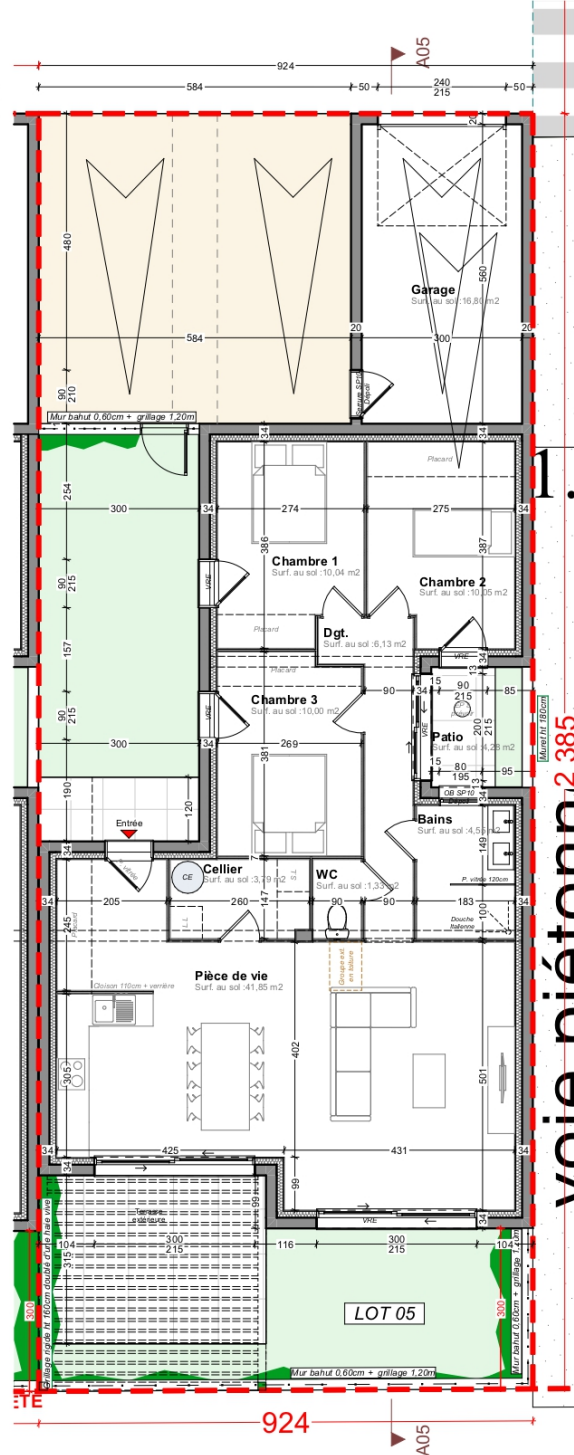
Salon / Séjour / Cuisine / Pl	41,85	m <sup>2</sup>
Chambre 1 / Pl.	10,04	m <sup>2</sup>
Chambre 2 / Pl.	10,01	m <sup>2</sup>
Chambre 3 / Pl.	10,00	m <sup>2</sup>
Bains	4,55	m <sup>2</sup>
Dgt.	6,13	m <sup>2</sup>
Cellier	3,79	m <sup>2</sup>
WC	1,33	m <sup>2</sup>

**Surface habitable 77,69 m<sup>2</sup>**

Garage 16,8 m<sup>2</sup>

SURFACE TERRAIN

220,00m<sup>2</sup> environ



Plan de niveau - Rez de Chaussée - 1/100e