

COMMUNE:
VALENCE (26000)

Quartier "Saint Martin"
Lotissement "Les Monts d'Andréa"



Logement "Type Lot 6, 7, 11
et 12"

Type T3 Niveau RDC

DOCUMENT NON CONTRACTUEL



VILLA

Surface habitable

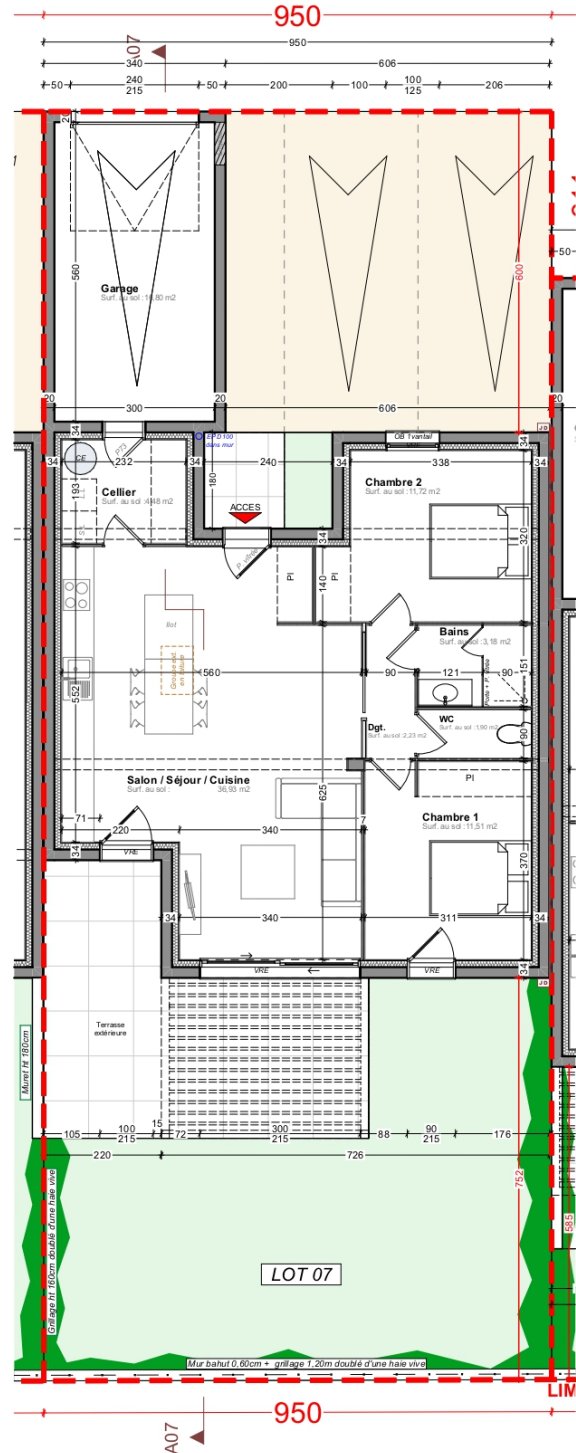
Salon / Séjour / Cuisine / PI	36,93	m ²
Chambre 1 / PI.	11,65	m ²
Chambre 2 / PI.	11,85	m ²
Bains	3,24	m ²
Dgt.	2,23	m ²
Cellier	4,48	m ²
WC	1,93	m ²

Surface habitable 72,31 m²

Garage 16,8 m²

SURFACE TERRAIN

225,00m² environ



Plan de niveau - Rez de Chaussée - 1/100e