

**COMMUNE:**  
**VALENCE (26000)**

DOCUMENT NON CONTRACTUEL



**Quartier "Saint Martin"**  
**Lotissement "Les Monts d'Andréa"**

Logement "Type Lot 8 et 10"

Type T4 Niveau RDC

VILLA

Surface habitable

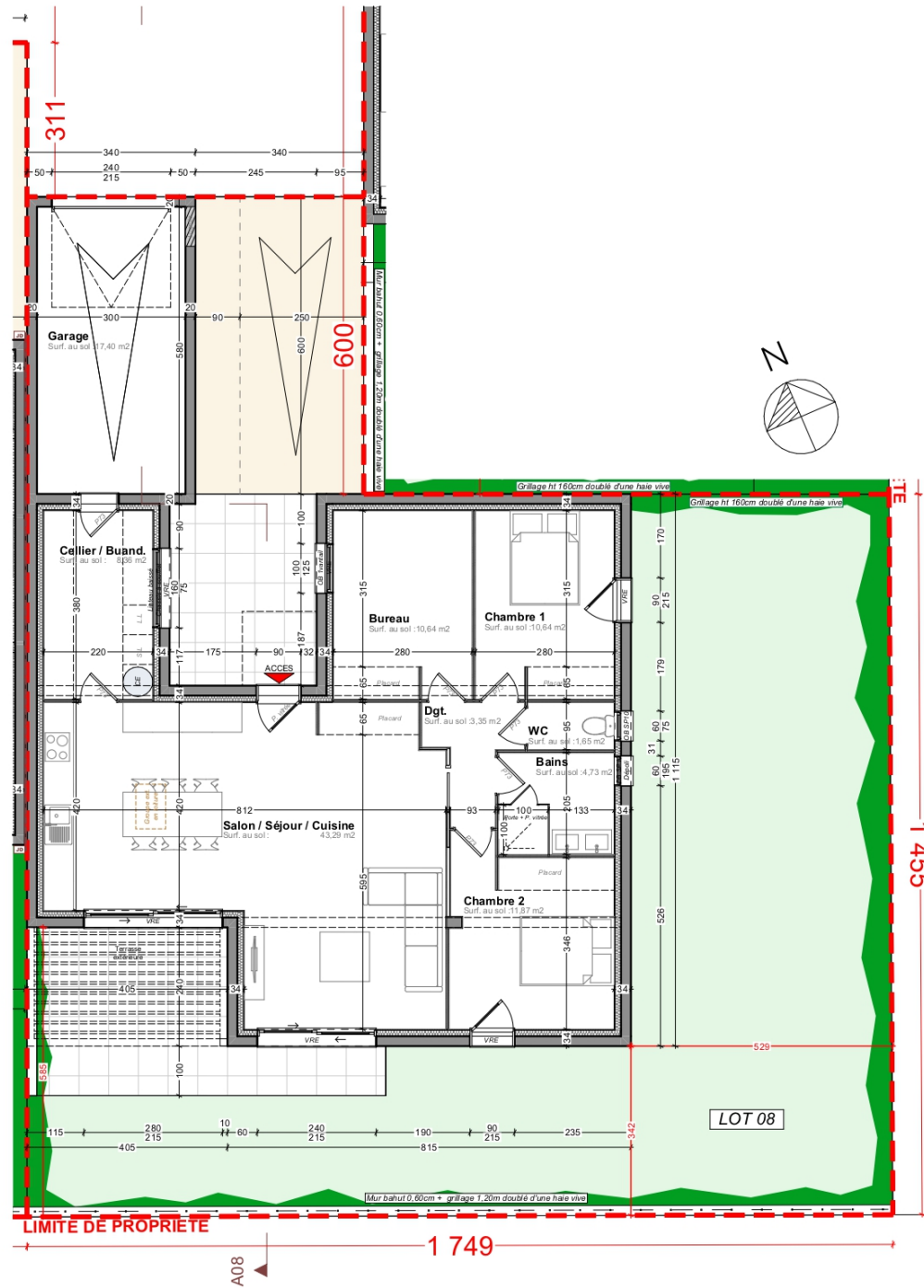
Salon / Séjour / Cuisine / PI	43,29	m <sup>2</sup>
Bureau	10,64	m <sup>2</sup>
Chambre 1 / PI.	10,64	m <sup>2</sup>
Chambre 2 / PI.	11,87	m <sup>2</sup>
Bains	4,73	m <sup>2</sup>
Dgt.	3,35	m <sup>2</sup>
Cellier	8,36	m <sup>2</sup>
WC	1,65	m <sup>2</sup>

**Surface habitable 83,89 m<sup>2</sup>**

Garage 17,40 m<sup>2</sup>

SURFACE TERRAIN

295,00m<sup>2</sup> environ



Plan de niveau - Rez de Chaussée - 1/100e