

COMMUNE:
VALENCE (26000)

Quartier "Saint Martin"
Lotissement "Les Monts d'Andréa"



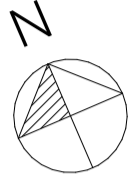
Logement - Lot 16

Type	T3	10/11/2023	Niveau RDC
------	----	------------	------------

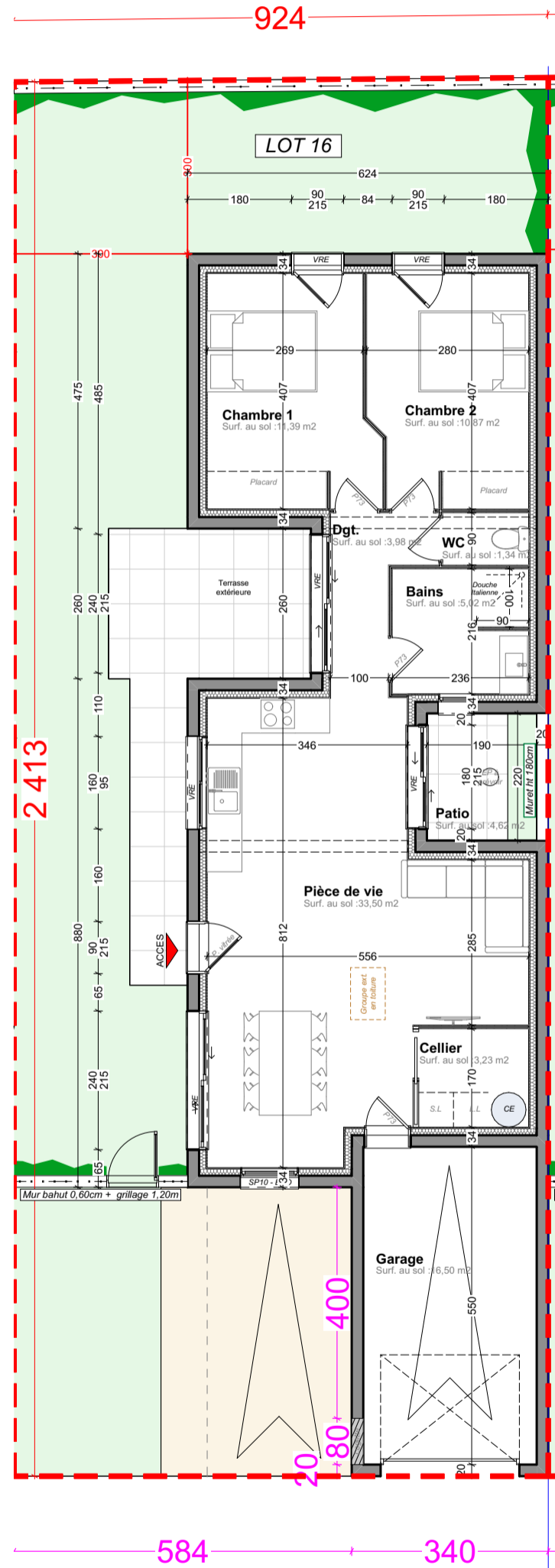


VILLA

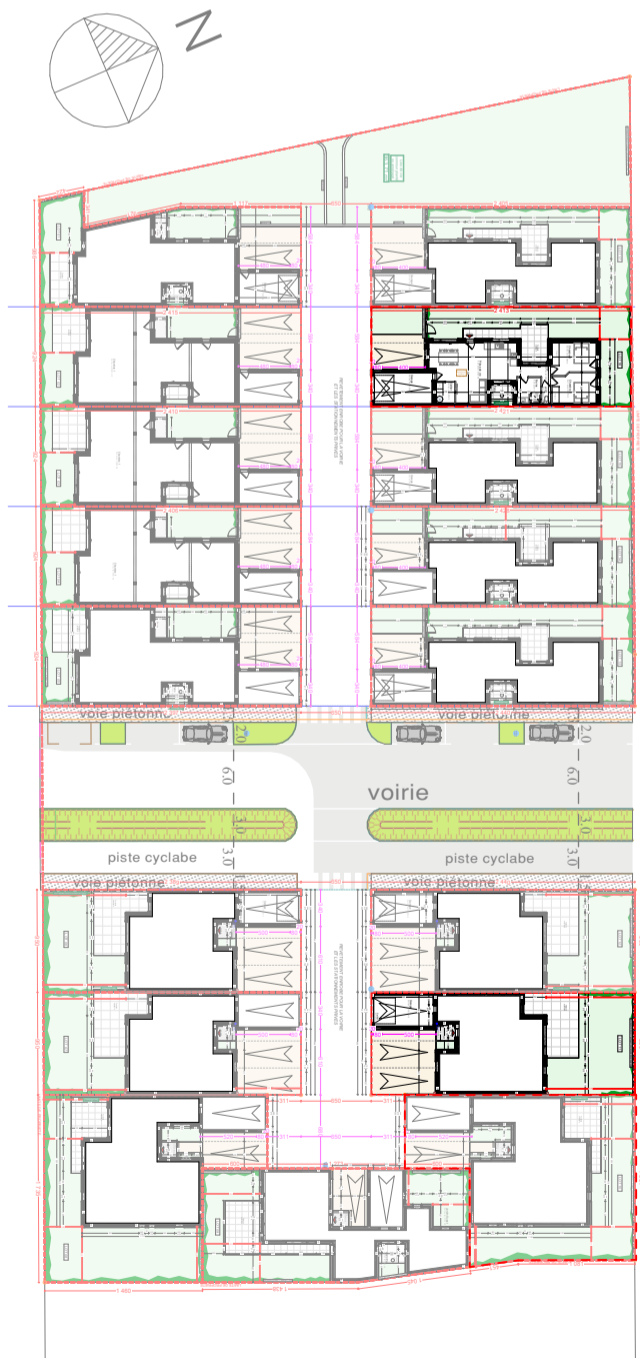
Surface habitable		
Salon / Séjour / Cuisine / Pl.	33,50	m ²
Chambre 1 / Pl.	11,39	m ²
Chambre 2 / Pl.	10,87	m ²
Bains	5,02	m ²
WC	1,34	m ²
Dgt.	3,98	m ²
Cellier	3,23	m ²
Surface habitable	69,33	m²
Garage	16,50	m ²
Jardin	65	m ²



SURFACE TERRAIN
223,00m² environ



Plan de niveau - Rez de Chaussée - 1/100e



NOTA : Les côtes, les surfaces, les gaines, les talus et les soffites sont susceptibles de modifications dues aux impératifs administratifs, aux contraintes techniques de construction et aux tolérances d'exécution. Les indications et éléments portés sur le plan sont donnés à titre indicatif. Les seuls éléments d'équipements fournis sont ceux figurant sur la notice descriptive.